

# MATEMATIKA

## a 4. évfolyamosok számára

### Mat1

# JAVÍTÁSI-ÉRTÉKELÉSI ÚTMUTATÓ

**A javítási-értékelési útmutatóban feltüntetett válaszokra  
a megadott pontszámok adhatók.  
A pontszámok részekre bontása csak ott lehetséges, ahol erre külön utalás van.**

- 
1. a) ●=1 1 pont  
b) Δ=6 1 pont  
c) □=4 1 pont

2. 257, 273, 307, 327, 352, 372 5 pont  
*Minden helyes válasz 1 pontot ér. Rossz válaszáért 1 pont levonás jár a rossz válaszok számától függetlenül. 0-nál kevesebb pont nem adható.  
Az ábrák kitöltésének sorrendje nem számít. Ha egy kitöltést a tanuló többször is leír, csak egyszer vegyük figyelembe.*

3. a) 12 1 pont  
b) 13 1 pont  
c) 30 1 pont  
d) 3 1 pont  
e) 15 1 pont  
f) 12 1 pont

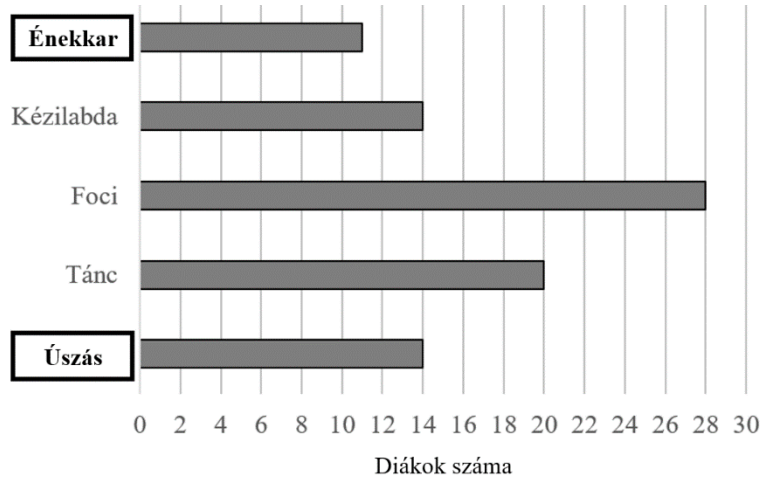
*Ha a felvételiző valamelyik lépésben hibásan számolt, de a rossz részeredménnyel a következő lépésben helyesen számolt, akkor arra az itemre jár a pont.*

4. a) 58 1 pont  
b) 15 1 pont  
c) 75 1 pont  
d) 14 1 pont  
e) 70 1 pont

*Ha a felvételiző valamelyik lépésben hibásan számolt, de a rossz részeredménnyel a következő lépésben helyesen számolt, akkor arra az itemre jár a pont.*

5. 1. **Lilla**; 2. **Enikő**; 3. **Csenge**; 4. **Bea**; 5. **Kinga** 5 pont  
*Ha a felvételiző összességében helytelen sorrendet állít fel, annyi pontot kapjon, ahány nevet jó helyre írt.*

6. a) 28 (a focizó diákok száma beírva a táblázatba)



3 pont

1-1 helyesen kitöltött hely ér 1-1 pontot.

- b) 87 1 pont  
 c) 3 1 pont
7. a) 18 1 pont  
 b) 12 1 pont  
 c) 58 1 pont  
 d) 6 1 pont

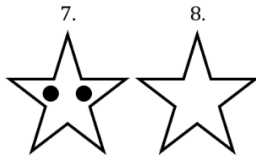
8.

liszt (dkg)	52	<b>78</b>	<b>26</b>	104
tojás (db)	2	<b>3</b>	1	<b>4</b>
víz (evőkanál)	6	9	<b>3</b>	12

5 pont

Minden helyesen beírt érték 1 pontot ér.

9. a)



(a 7. mézeskalácson 2 pötty, a 8. üresen hagyva)

1-1 helyesen díszített mézeskalácsra 1-1 pont jár.

2 pont

b)



A helyes alakzatra és a pöttyök helyes számára külön-külön 1-1 pont jár.

2 pont

c) 31

d) 63

e) 11

1 pont

1 pont

1 pont

10. a) 15(-ös)

b) **7** óra **13**-perckor kell felszállnia a **8**(-as) számú buszra

c) **8** óra **9** perckor kell felszállnia a **15**(-ös) számú buszra.

A b) és a c) részfeladatban a helyes időre és a helyes buszra 1-1 pont jár.

1 pont

2 pont

2 pont